

**ING.JAN ZIMA** statické posudky a návrhy stavebních konstrukcí

---

POČERADSKÁ 21/680 184 00 PRAHA 8 IČ 4058 9749

autorizace v oboru statika a dynamika staveb, č.autorizace 0002579

tel.+420 602 965 587 e-mail: [terygurasa@volny.cz](mailto:terygurasa@volny.cz)

**Akce** : Objekt č.p. 150 (bývalý čeledník a kůlna a stáje hospodářského dvora)  
Slatinice, statický průzkum krovů

**Objednatel** : obec Slatinice

**Datum** : únor 2020

**Profese** : statika

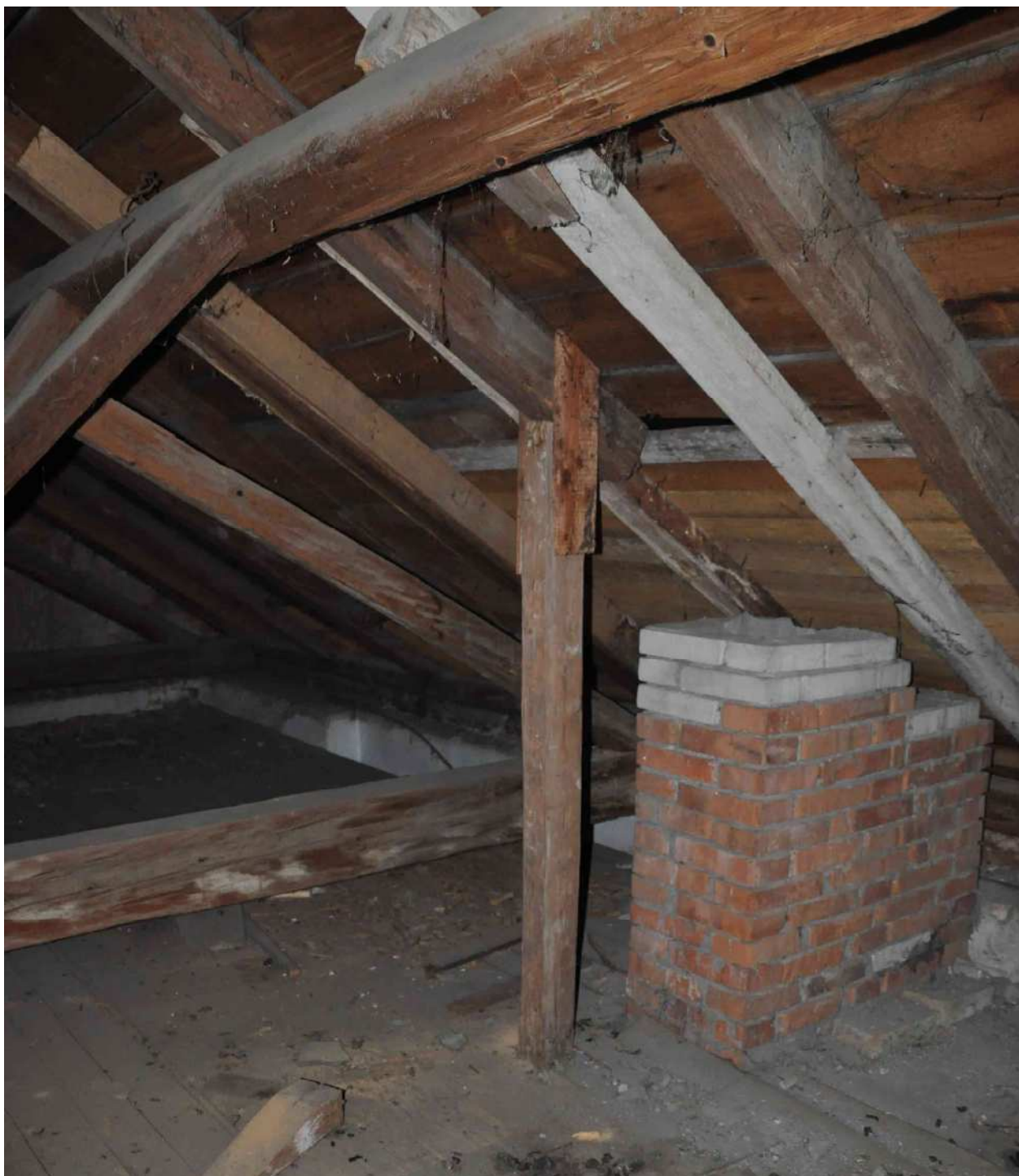
## **OBRAZOVÉ PŘÍLOHY**



1 celkový rozpad dřeva původní krokve v úseku nad vaznicí dřevokaznou houbou (*Coniophora*), vedle původní krokve osazena v celé délce nová krokev, ve zhlaví sepnuta s protilehlou krokví kramlí a krátkou kleštinou z prkna, přibitou hřebíky



3 výrazné biotické narušení zhlaví vazného trámu, paty krokve a pozednice dřevokazným hmyzem (*Anobiade*) a dřevokaznou houbou (*Coniophora*), zhlaví vazného trámu viditelně pokleslé, deformace pro latování srovnána bočními příložkami přibíjenými ke krokví hřebíky

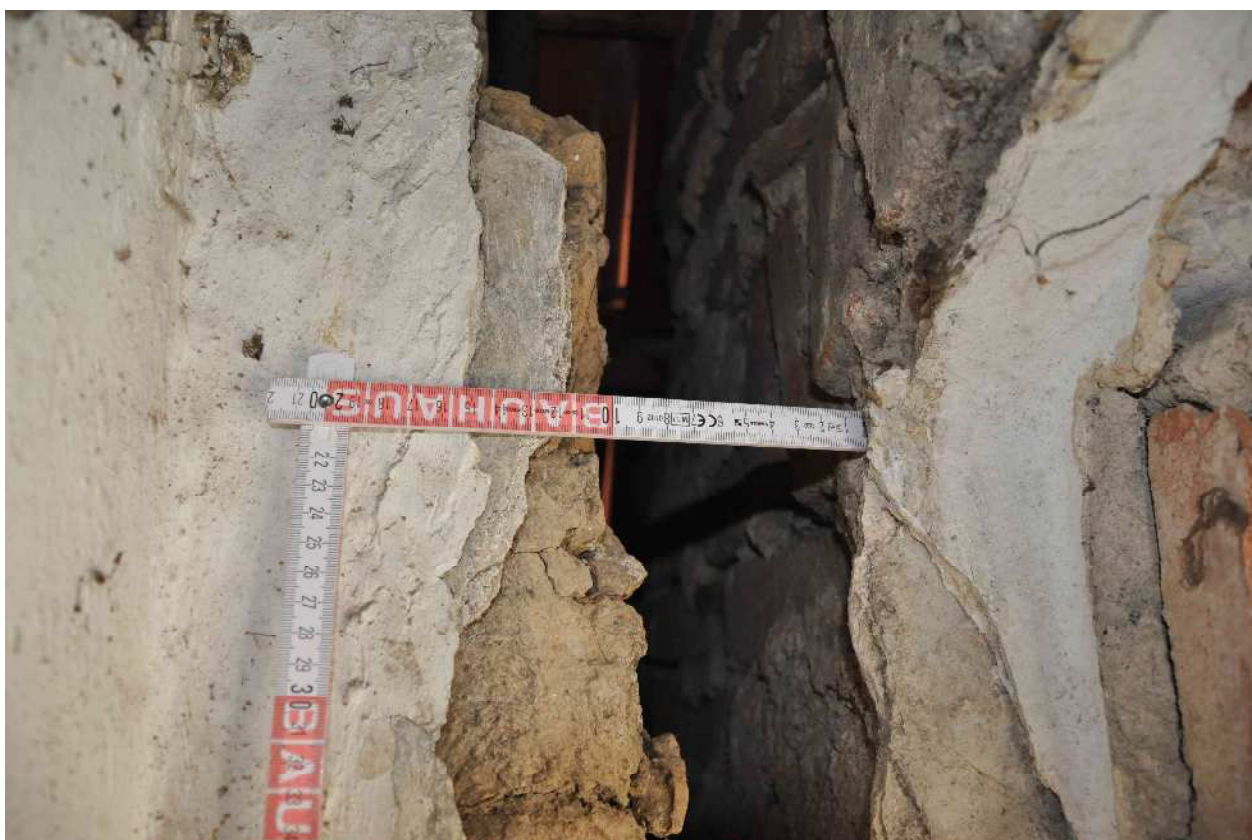


4,5,6 vyříznutá spodní část původní krokve kvůli vestavbě komínu, volný konec za vaznicí podepřen sloupkem založeným na podlahu půdy, druhotně vložená fošnová krokev za komínem přibita jako příložka k původní krokvi, krokev narušena v patě dřevokazným hmyzem (Anobiade), druhotně vložená krokev před komínem v patě osedlána na pozednici, ve zhlaví podložena dřevěným klínkem na ležatou vaznici, řemeslně velmi nekvalitní detaily





10 vyjmutý pásek plné vazby u západní štítové stěny, vazba bez pásku není dostatečně ztužena, tvarově nestabilní nestabilní



11 odtržení stěny druhotné vestavby od štítové stěny (vyklonění štítové stěny směrem ven)





12 trhlinou a poklesem cihel narušený nadokenní záklenek na vnitřní straně severního okna v západní štítové stěně, trhliny na venkovním líci stěny okolo okna







15 nově vložené krokve v místě napojení krovu čeledníku na krov kúlňy (osazené patrně při pokládce stávající krytiny), krokve v patě pouze lípnuty na lať, přibíto šikmo přes laťování, lať neprůběžná, nastavovaná na sraz, řemeslně velmi nekvalitní, nedostatečně zajištěný spoj



16,17,35 v rozsahu jednoho pole mezi plnými vazbami bez náhradního zajištění vyříznuta mezilehlá vaznice, ponechaný ondřejský kříž vlevo od plné vazby výrazně oslaben dlabem pro přeplátování vaznice, vyříznutá spodní část krokve jalové vazby bez náhradního zajištění, viditelný pokles vaznic u plné vazby, nadpraží průrazu stěnou na půdu nad kúlňou není zajištěno překladem





22,23 spodní část původní krokve jalové vazby vyříznuta, konec nad mezilehlou vaznicí ukotven k vaznici dvojicí kramlí, krokv nahrazena nově vloženou krátkou krokví vedle, uloženou na mezilehlou vaznici a novou část pozednice, původní vazný trám vyjmut v celé délce bez náhrady







25,26,27 vazný trám jalové vazby vyříznut, ponecháno pouze zhlaví pod pozednicí, nově vložen trám vedle ponechaného zhlaví původního trámu, do vloženého trámu čepována příčná výměna, uložená do dělící požární stěny, trám v místě napojení výměny opřen krátkým sloupkem opřen o rub klenby, vazný trám plné vazby vyjmut, pozednice podezděna, vedle plné vazby uložen nový dělený vazný trám, začepovaný do druhotně vložené příčné výměny



28 plná vazba u vnitřní požární stěny provedena bez rohových pásků (v šikmých sloupcích ani ve vodorovné rozpěře nejsou viditelné dlaby), styk sloupku a rozpěry podepřen šikmou vzpěrou, v patě opřenou do druhotně vloženého trámu vedle vazby, pata vzpěr nedostatečně zajištěna proti posunu





30 výměna a do ní čepované vazné trámy opřeny podezdívkou o rub klenby, výměna výrazně zeslabena výřezem pro uložení trámu severní strany, čep ponechané části původního vazného trámu plně vazby vysunut z dlabu ve výměně, pata druhotně vložené vzpěry nedostatečně zajištěna proti posunu





33 vazný trám jalové vazby vyříznut bez náhrady, ponechána pouze část zhlaví pod patou krokve, pozednice nad zhlavím vyříznuta a nahrazena vloženou protézou, napojenou na ponechanou původní pětibokou pozednicí ležatým plátem, styčník podezděn, pata krokve není dostatečně zajištěna proti vodorovnému posunu, předpoklad biotického narušení ponechané části zhlaví vazného trámu i paty krokve za pozednicí



34 zhlaví vazného trámu plné vazby zcela rozloženo dřevokazným hmyzem, zhlaví podepřeno krátkým sloupkem o rub klenby a trám po délce podezděn vůči rubu klenby zdívkou z nepálených cihel, pata šikmého sloupku nastavena protézou opřenou do zcela rozloženého vazného trámu, protéza napojena na ponechanou část zazubeným čelním srazem